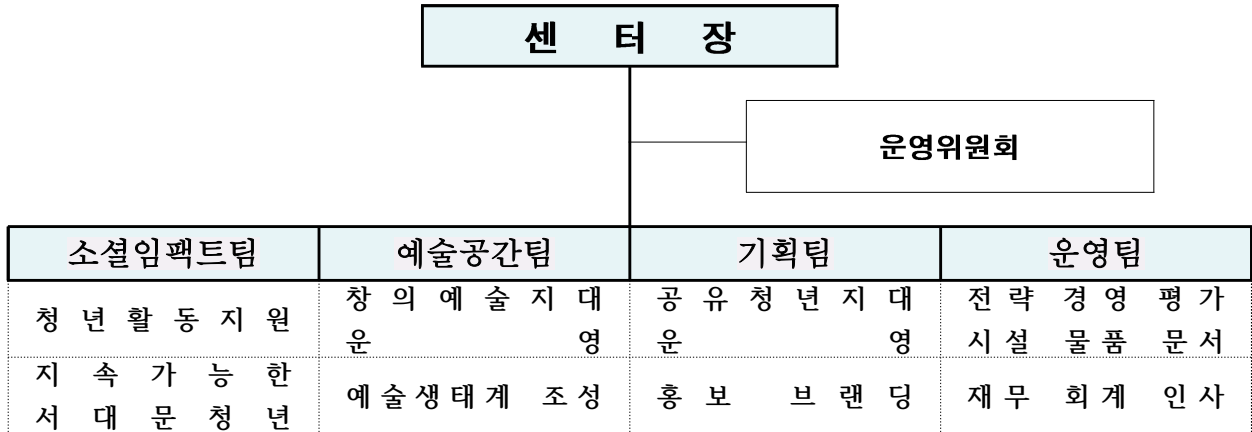


## II

# 기본현황 및 예산안

### 조직도 및 주요기능



### 인력운영 : 정원 5명(총 9명)

직 급	계	1 급	2 급	3 급
직 책	-	센터장	팀장	사원(PM)
정 원	5명	1명	4명	-
현 원	9명	1명	4명	4명

※ 정원 외 인력 4인

- 뉴딜일자리 2인 배치

### 2018년 예산현황

(단위: 천원)

구 분	계	인건비	운영비	사업비
서울특별시 청년공간 무중력지대 서대문	<b>383,975</b>	<b>164,068</b>	<b>80,797</b>	<b>139,109</b>
	100%	42.7%	21.03%	36.26%

\* 세입구성 : 시보조금(383,975천원)

□ 2018년 예산(안)

구 분		금 액(원)	구성비(%)	
① 인건비	기 본 급	109,319,000	28.5%	
	제 수 당	연장근로수당	6,027,500	1.6%
		상여금	10,931,900	2.8%
		정액급식비	6,500,000	1.7%
		관리업무수당 및 직급보조비	6,640,240	1.7%
		<b>(제수당) 계</b>	30,099,640	7.8%
	퇴직충당금	11,618,220	3.0%	
	4대보험료	국민연금보험료	6,048,839	1.6%
		국민건강보험료	4,193,862	1.1%
		장기요양보험	154,753	0.0%
		고용보험료	1,209,768	0.3%
		산재보험료	1,424,838	0.4%
		<b>(보험료) 계</b>	13,036,060	3.5%
	<b>① 소 계</b>		164,068,919	42.7%
② 운영비 (경비)	<b>1. 사무관리비</b>	26,315,231	6.85%	
	<b>2. 공공운영비</b>	47,744,946	12.43%	
	<b>3. 자산 및 물품취득비</b>	1,562,000	0.41%	
	<b>4. 국내여비</b>	475,000	0.13%	
	<b>5. 업무추진비</b>	4,640,000	1.21%	
	<b>6. 회의비</b>	60,000	0.02%	
	<b>7. 교육훈련비</b>	-	-	
	<b>8. 복리후생비</b>	-	-	
<b>② 소 계</b>		80,797,177	21.04%	
<b>인건비 + 운영비 계(①+②)</b>		244,866,096	63.73%	
<b>③사업비</b>		139,108,904	36.26%	
<b>총계</b>		383,975,000	100.0%	

□ 2018년 사업계획(안)

○ 4개 분야, 13개 사업, 139,108,904원

(단위: 천원)

분 야	세 부 사 업 명	소요예산
청년 활동 지원	3개 사업	36,535
	• 청년 커뮤니티 지원사업 - 사소한 프로젝트	28,895
	• <서대문 청년네트워크> 활성화 지원	4,560
	• 청년 공간 네트워킹	3,080
지속 가능한 서대문 청년 프로젝트	3개 사업	18,345
	• 커뮤니티 비즈니스 전략 연구	9,785
	• 지역 청년기업 네트워킹	5,620
• 서대문구 청년그룹 인큐베이팅	2,940	
공유 청년 지대 무중력지대 홍제	4개 사업	35,185
	• 무중력지대 홍제 공간 운영	19,255
	• 청년 도담도담 클래스	4,960
	• 유진상가 재생 프로젝트	6,400
	• 청년평화지대	4,570
창의 예술 지대 무중력지대 무악재	3개 사업	49,043
	• 청년예술가 지원	18,440
	• 기획 전시 및 공연 운영	9,247
• 무중력지대 무악재 공간 운영	21,355	